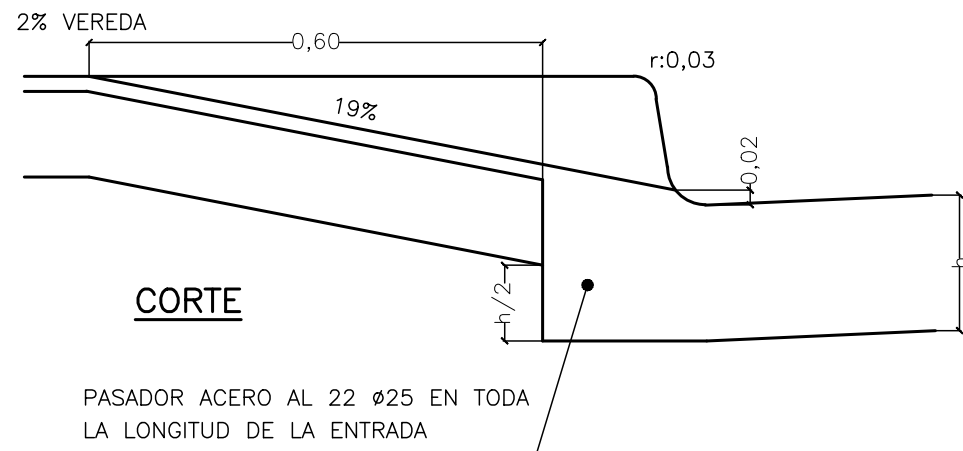
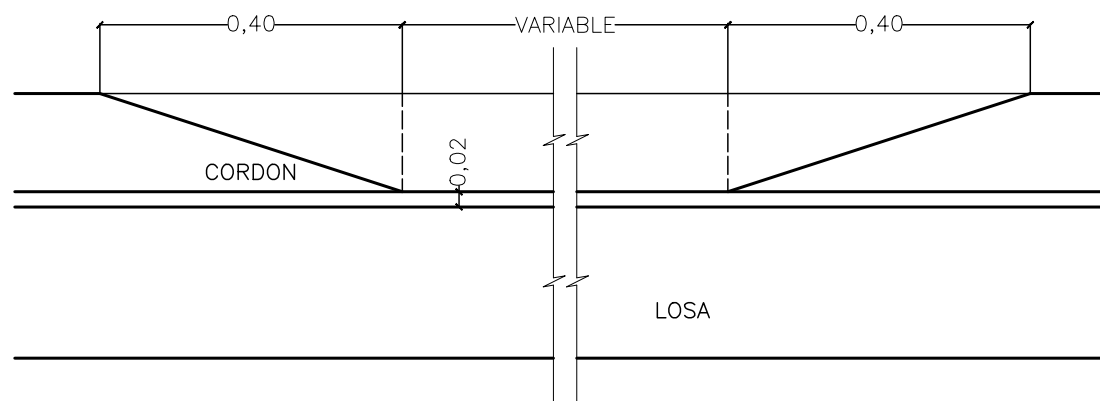


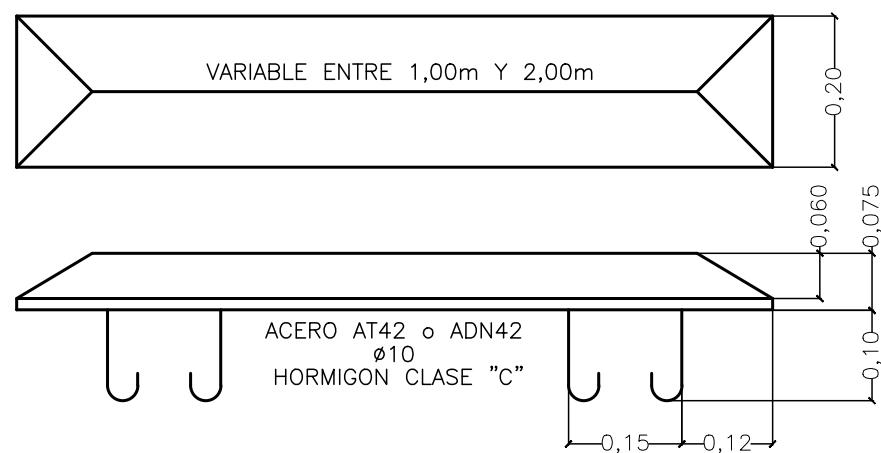
## ACCESO DE VEHICULOS



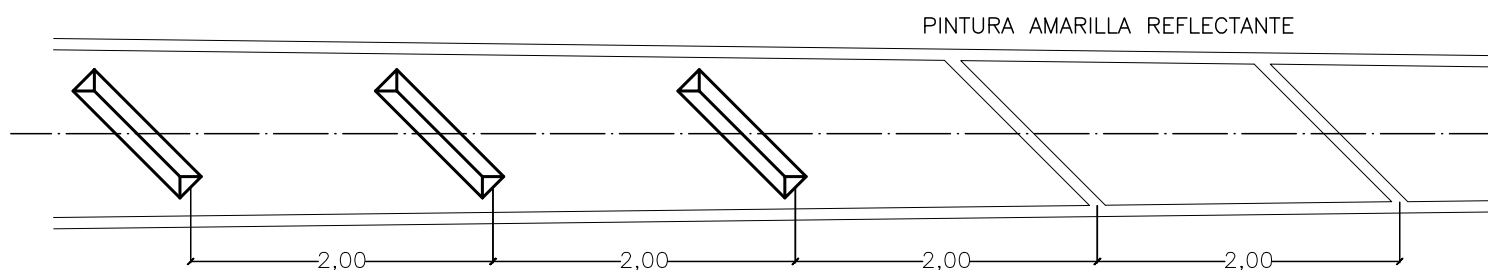
## VISTA



## BARRAS ELEVADAS PARA CANALIZACION

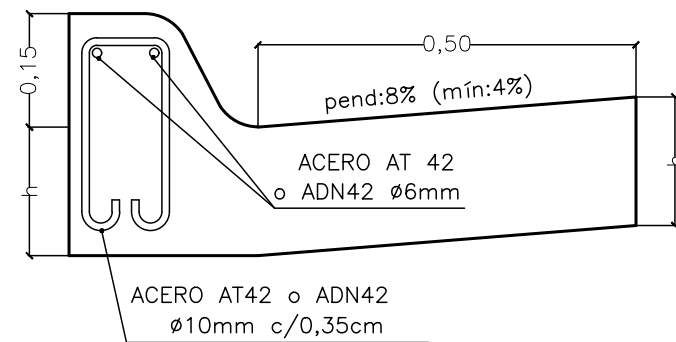


## DETALLE DE DISPOSICION



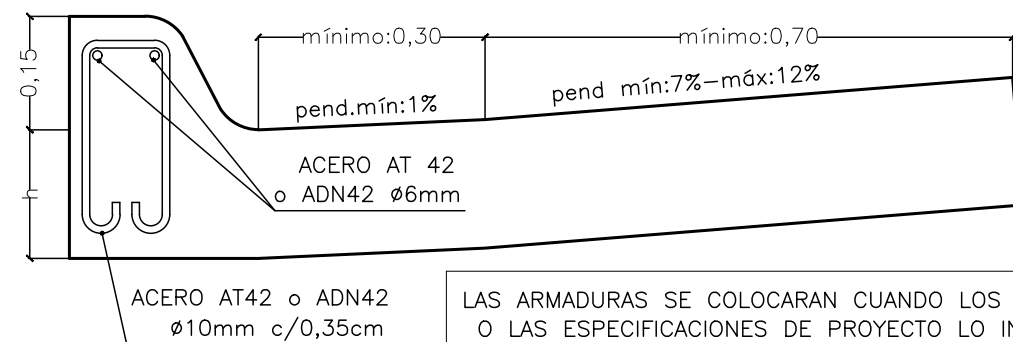
## CORDONES CUNETA

### TIPO "A"



LAS ARMADURAS SE COLOCARAN CUANDO LOS PLANOS O LAS ESPECIFICACIONES DE PROYECTO LO INDIQUEN

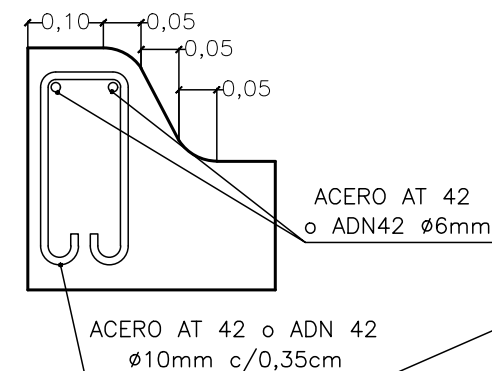
### TIPO "B"



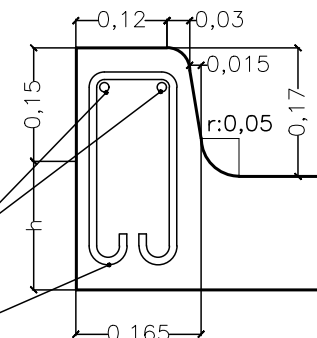
LAS ARMADURAS SE COLOCARAN CUANDO LOS PLANOS O LAS ESPECIFICACIONES DE PROYECTO LO INDIQUEN

## CORDONES INTEGRALES

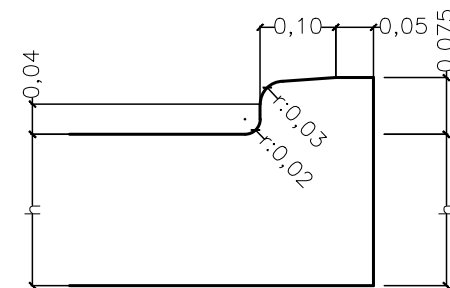
### TIPO "A"



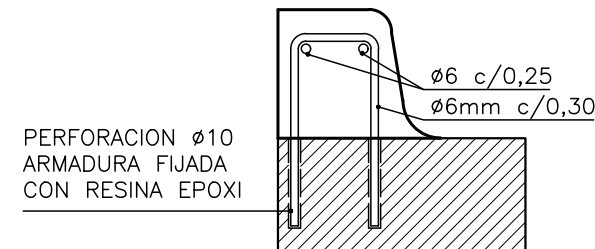
### TIPO "B"



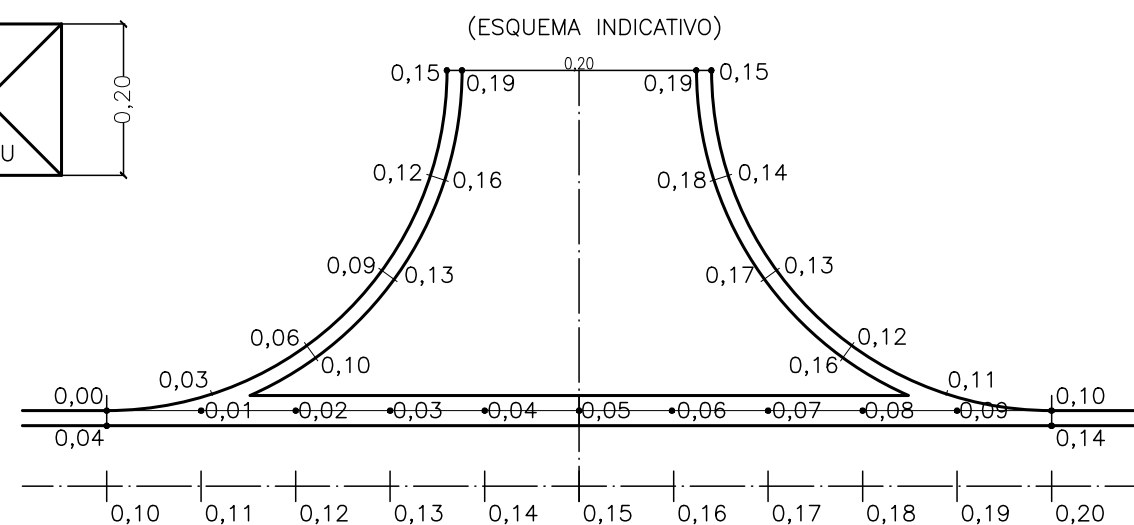
## CORDON MONTABLE



## CORDON CON ANCLAJE

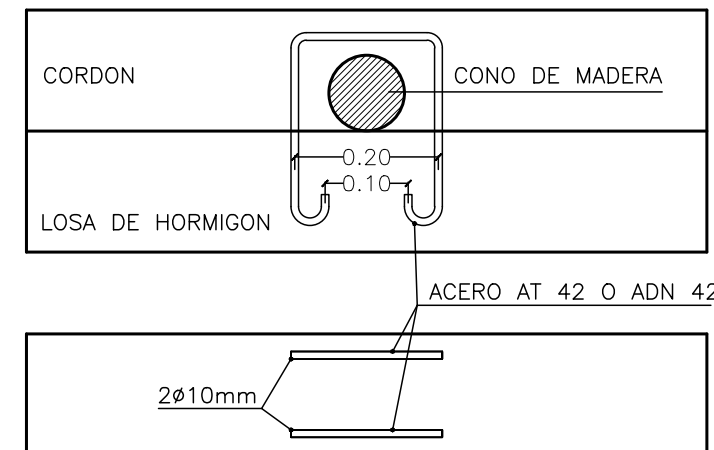


## ALTIMETRIA DE BADEN Y CORDON CUNETA PARA CALLES CON CARPETA ASFALTICA



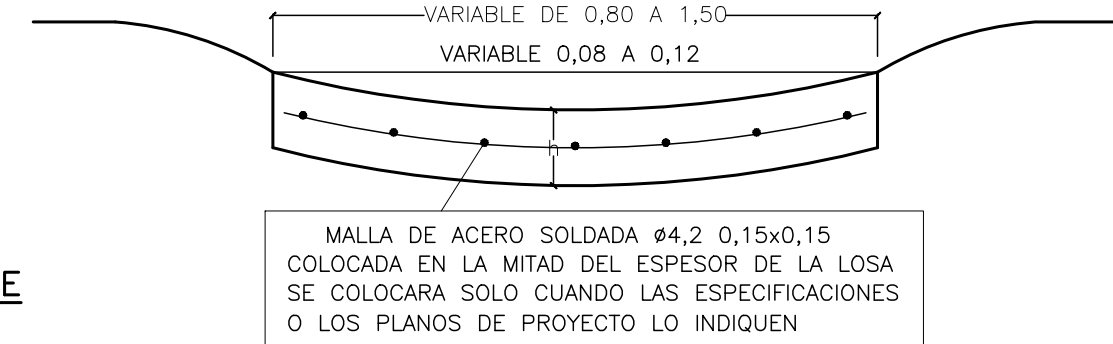
## REFUERZO DE CORDONES EN CORRESPONDENCIA CON ALBAÑALES

### VISTA

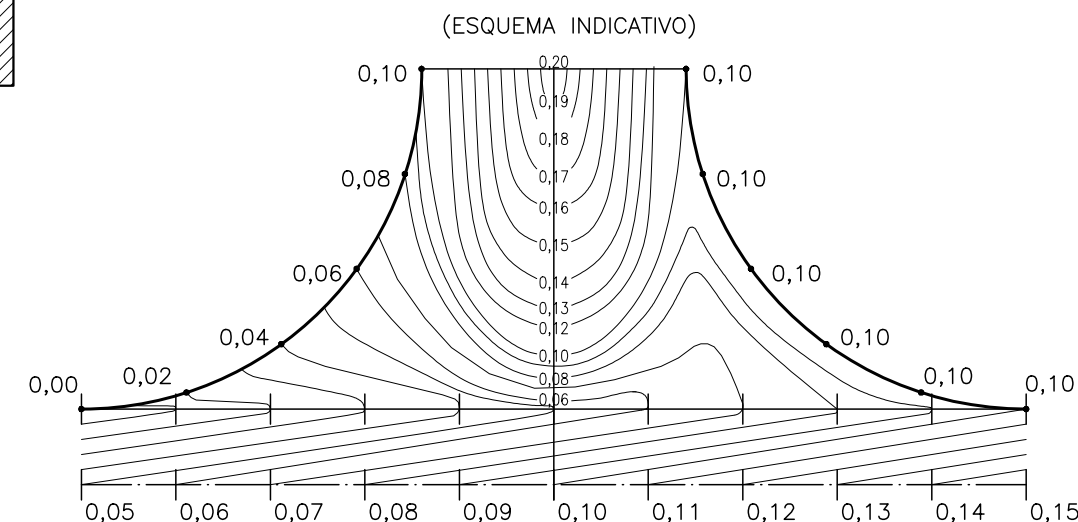


### CORTE

## BADEN DE HORMIGON SIMPLE



## CURVAS DE NIVEL EN INTERSECCION CON BADEN PARA CALLES CON PAVIMENTO DE HORMIGON



## MUNICIPALIDAD DE ROSARIO

### SECRETARIA DE OBRAS PUBLICAS

Título del plano:

DETALLE DE:  
CORDONES  
BADENES  
BARRAS CANALIZADORAS

Edición:  
2001

Escalas:  
Varias

PLANO N°  
MR-P-11

Ing. Lisandro J. Losada  
Director General  
Direc. General Pavimentación y Calles  
Sec. Obras Públicas